

Met phtalo kleuren word het net even anders. De kleuren gaan meer "stralen".



Gele oker

+

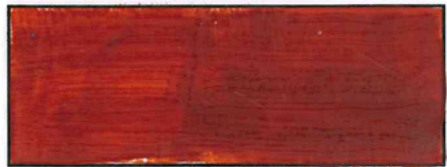


Phtalo groen

=



Sapgroen



Gebrande Siena

+



Phtalo groen

=

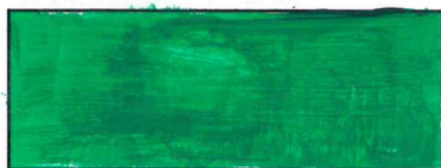


Natuurgroen



Gebrande omber

+



Phtalagroen

=



Donkergroen



Gebrande omber

+



Phtalo blauw

=



Metalig zwart

Door deze kleuren te mengen met wit, krijg je pastelkleuren.

Voeg een klein beetje gekleurde verf toe aan het wit om dit te krijgen.



Titanium wit

+



Sapgroen

=

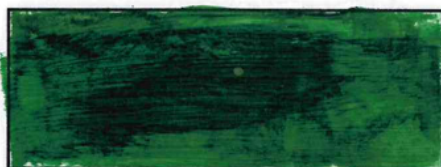


Pastel groen (warm)



Titanium wit

+



Natuurgroen

=



Pastelgroen (koud)



Titanium wit

+



Donker groen

=



Pastelgroen



Titanium wit

+



Metalig zwart

=



Grijsgroen

Groentinten

Groen slaat gauw dicht, vooral als je 1 kleur groen gebruikt (of uit een tube). Dicht = geen diepte. Het is altijd interessanter om groen ook in lichtere en donkerder erbij te maken, dan krijg je diepte.

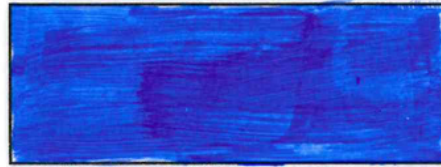
Hieronder kun je oefenen hoe je verschillende groentinten kunt maken door te mengen.

(begin altijd met de lichtste kleur bij het mengen van 2 kleuren)



Citroengeel

+

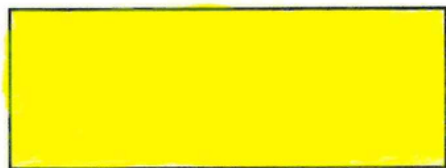


Ultramarijn

=



Groen



Citroengeel

+



Kobalt blauw

=

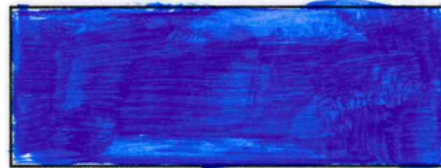


Groen



Donkergeel

+



Ultramarijn

=



Groen



Donkergeel

+



Ceruleum blauw

=

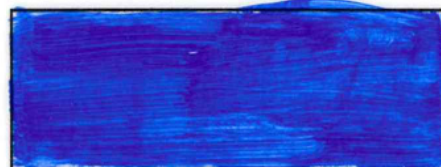


Groen



Gele oker

+



Ultramarijn

=



Groen



Gele oker

+



Ceruleum blauw

=



Groen

Citroengeel+	Ultramarijn =	Groen	Citroengeel+	Kobalt =	Groen
Donker geel+	Ultramarijn =	Groen	Donkergeel+	ceruleum =	Groen
Gele oker +	Ceruleum =	Groen	Gele oker +	Ultramarijn=	Groen
Gele oker+	Phtalo groen =	Sapgroen +	Titanium wit=	Pastelgroen	Geelgroen ara
Gebr siena+	Phtalagroen=	Natuurl. groen			
Phtaloblauw+	Gebr.omber=	Groenig +	Titanium wit=	Grijzig groen	
Siena +	Phtalagroen =	Groen +	Titanium wit=	Pastelgroen	

Algemeenheden over groen.

Bij mengen van 2 kleuren: de lichtste altijd eerst, daarna (in de rand) iets donker erbij.

Groen slaat gauw dicht, vooral als je 1 kleur groen gebruikt (of uit de tube). Dicht= geen diepte. Het is altijd interessanter om groen ook in lichtere of donkerder erbij te maken, dan krijg je diepte!

In een landschap hoeft maar een **beetje groen** te zitten, dan lijkt het ontzettend groen. Groen zorgt ervoor dat de gelen en blauwen groenig gaan lijken.

Als je groen donkerder wilt maken, gooi er dan niet uit gewoonte zwart of bruin door. Dat kan het groen vervuilen. Wil je het donkerder, meng dan de donkerste van de twee er door (geel en blauw? dan extra blauw). **Pastelgroen** maken? Eerst wit (met schone kwast) en dan in de rand een beetje groen erbij mengen.

Wil je een struik, boom of weiland wilt schilderen, dan kun je overwegen om **er andere kleuren onder** te schilderen, om het koeler, warmer, expressiever te laten zijn. Denk eens aan siena, pruisisch blauw, oranje of roze.

De **complementaire kleur** (=aanvullende en tegengestelde kleur) van groen is rood. Wil je iets groener laten lijken, dan kun je door iets roods erbij te zetten.

Groen lijkt ook groener, door ton-sur-ton te gebruiken, dus kleuren erbij schilderen, die groene varianten zijn, zoals turquoise, blauwig groen, geelgroen, e.d.

En nu toepassen in landschappen, natuurlijk. Mooie vakantiefoto's schilderen of misschien eens lekker buiten schilderen?

50 tinten groen

KUNSTACADEMIE FRIESLAND